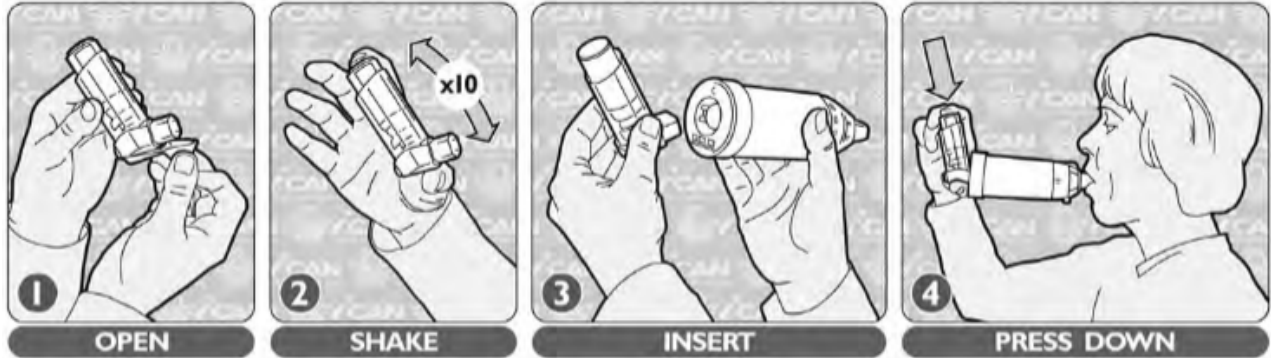
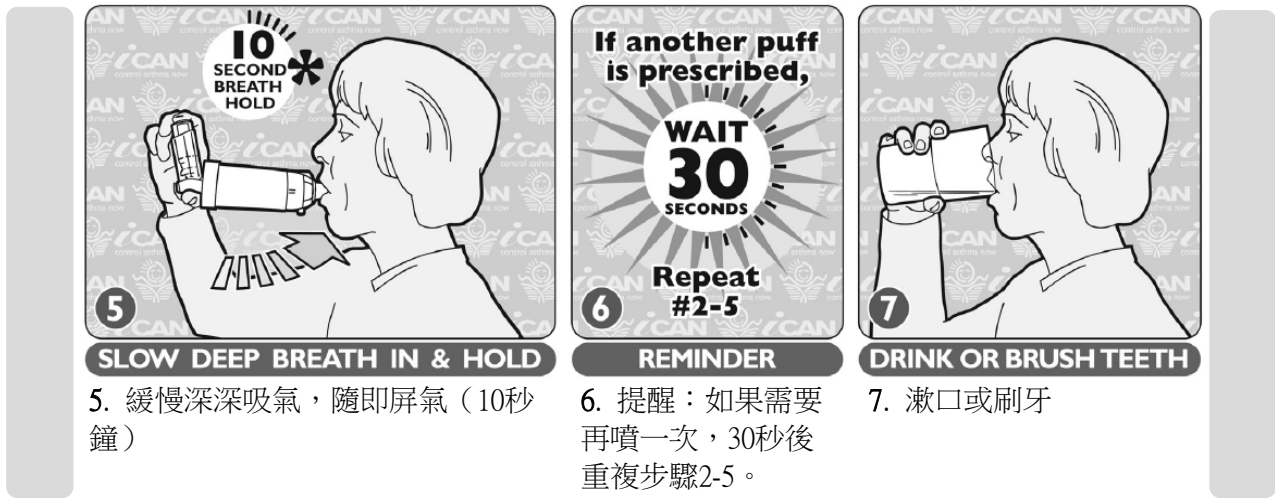


哮喘給藥裝置操作指南

定量霧化吸入器 (MDI) / “噴霧器”
帶有隔離器和吸口的吸入器/ “噴霧器” (可使用4年以上)



1. 開蓋 2. 搖一搖 3. 插入 4. 按下



5. 緩慢深深吸氣，隨即屏氣（10秒鐘）

6. 提醒：如果需要再噴一次，30秒後重複步驟2-5。

7. 漱口或刷牙

重要資訊

視頻	<ul style="list-style-type: none"> 線上給藥裝置視頻演示連結： https://ucalgary.ca/icancontrolasthma/files/icancontrolasthma/inhaler_with_spacer_1.swf
注意	<ul style="list-style-type: none"> 不建議使用沒有隔離器的吸入器。 把吸口放在牙齒之間，閉上嘴唇（就像吮吸吸管一樣）。 *如果您不能屏住呼吸，正常呼吸6次。
隔離器	<ul style="list-style-type: none"> 如果閥門丟失或損壞，請更換隔離器。 哨聲：哨聲是減慢您呼吸的警告。 清潔：浸泡在溫肥皂水中。晾乾。
空了嗎？	<ul style="list-style-type: none"> 搖一搖。如果感覺很輕或者沒有感覺到液體在流動，說明藥用完了，需要更換。 有些給藥裝置裝有計數器。“0”表示藥用完了。扔掉吧。
過期了嗎？	<ul style="list-style-type: none"> 將金屬罐從塑膠套筒中拔出，檢查金屬罐上的有效期。
提醒	<ul style="list-style-type: none"> 更換塑膠套上的蓋子以儲存MDI。

本資料僅供參考之用。它不應該被用來代替醫療建議、指導和/或治療。如果您有任何疑問，請諮詢您的醫生或適當的保健專業人員。