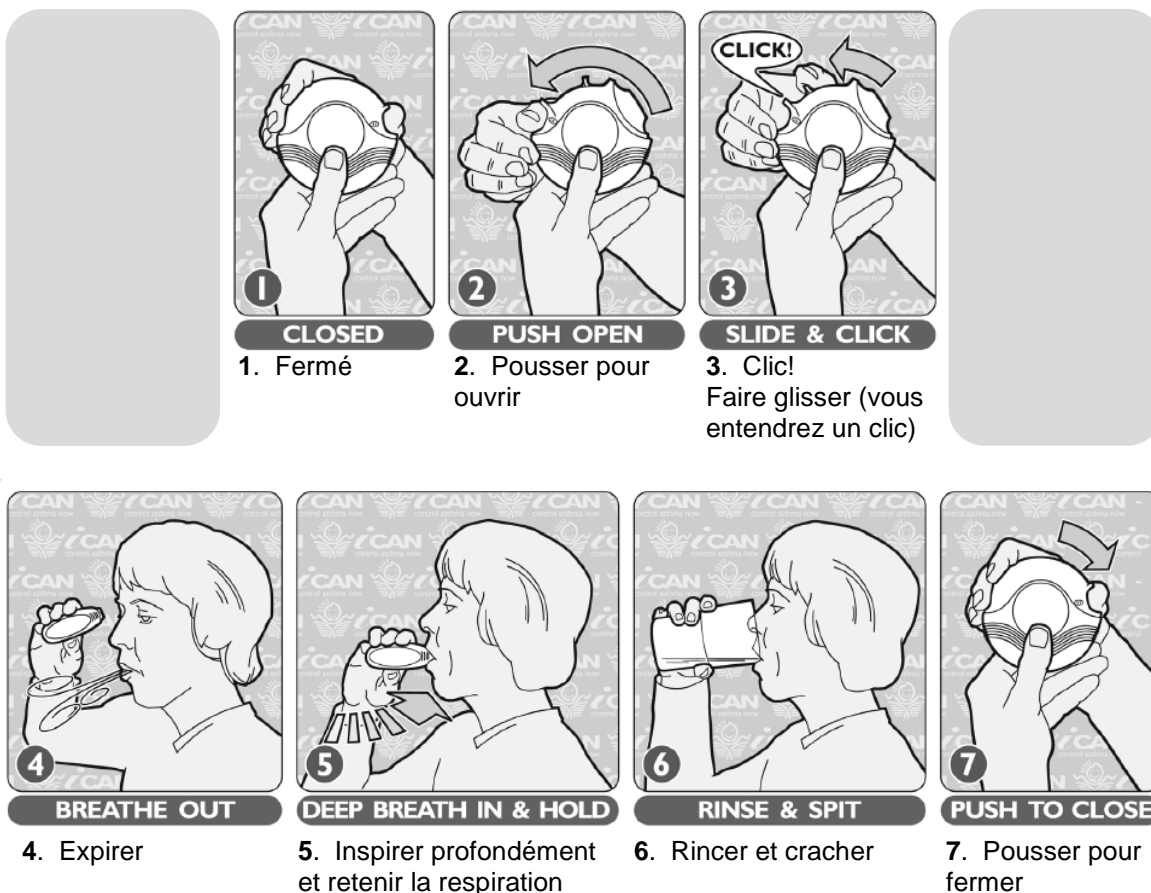


Instructions relatives aux dispositifs contre l'asthme

Inhalateur à poudre sèche Diskus (6 ans et plus)



RENSEIGNEMENTS IMPORTANTS

Vidéo	<ul style="list-style-type: none"> Lien de la vidéo en ligne pour la démonstration du dispositif : https://ucalgary.ca/icancontrolasthma/files/icancontrolasthma/diskus_1.swf
Remarque	<ul style="list-style-type: none"> Placez l'embout buccal entre les dents, puis fermez les lèvres (comme pour boire au moyen d'une paille).
Vide?	<ul style="list-style-type: none"> La fenêtre affiche un décompte du nombre de doses. Le chiffre « 0 » indique que le dispositif est vide. Jetez-le.
Expiré?	<ul style="list-style-type: none"> Vérifiez la date d'expiration à l'arrière du dispositif.
Rappels	<ul style="list-style-type: none"> Tenez le Diskus au sec. Ne respirez pas dans le dispositif. Refermez-le après usage. Nettoyage : essuyez l'embout buccal à l'aide d'un chiffon ou mouchoir en papier sec.

Le présent matériel est fourni à titre informatif seulement. Il ne vise pas à remplacer l'avis ou les instructions d'un médecin ni un traitement médical. Si vous avez des questions spécifiques, veuillez consulter votre médecin ou un professionnel de la santé compétent.