

# INHALATEUR À POUDRE SÈCHE

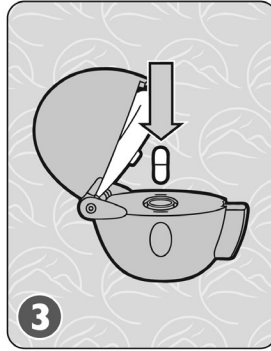
## HANDIHALER



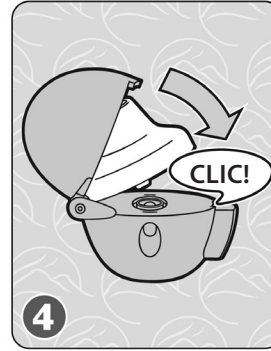
OUVRIR



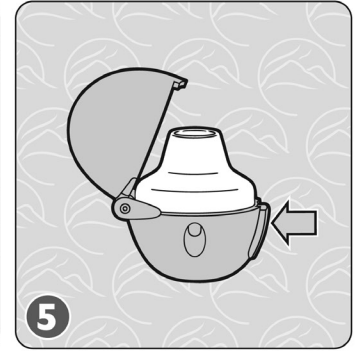
SOULEVER



INSÉREZ LA CAPSULE



FERMER



APPUYEZ UNE FOIS ET RELÂCHEZ



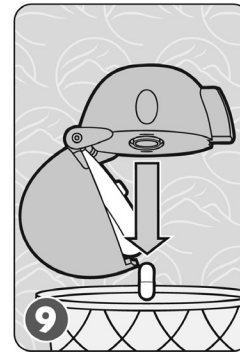
EXPIREZ À FOND



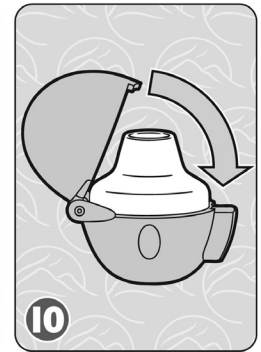
PRENEZ UNE PROFONDE INSPIRATION ET RETENEZ-LA



RAPPEL



JETER



FERMER

## INFORMATION IMPORTANTE

**Remarque :** Placez la pièce buccale entre vos dents et resserrez vos lèvres.

**Date de péremption dépassée?** Vérifiez la date de péremption sur la boîte ou le paquet qui contient les capsules.

**Rappels :** Gardez le HandiHaler au sec.

Les capsules sont sensibles à la lumière, à l'humidité et aux températures extrêmes.

Veillez à ne retirer qu'UNE seule capsule du paquet à la fois.

N'expirez pas à travers le dispositif.

**Inhalez deux fois la même capsule de Spiriva.**

Si de la poudre sèche vient au contact de vos yeux, lavez-vous les mains parce qu'elle peut irriter vos yeux.

**Nettoyage :** Essuyer la pièce buccale avec un mouchoir en papier ou un tissu sec.

Ce document est conçu exclusivement à des fins d'information. Il ne doit pas remplacer un avis médical, les consignes d'un médecin ou un traitement. Si vous avez des questions spécifiques, veuillez consulter votre médecin ou un professionnel de la santé approprié.

Les illustrations ont été élaborées par le service communautaire d'asthme pédiatrique, [www.ucalgary.ca/icancontrolasthma](http://www.ucalgary.ca/icancontrolasthma)

**Pour plus d'information sur les médicaments inhalés et des démonstrations sur les dispositifs, visitez notre site Web : [www.ucalgary.ca/asthma](http://www.ucalgary.ca/asthma)**

