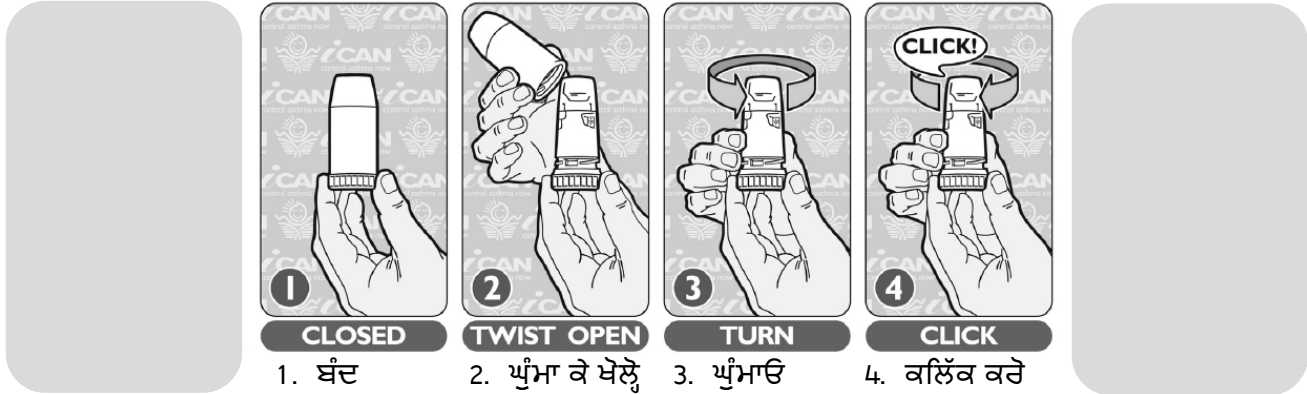


ਦਮੇ ਦੇ ਉਪਕਰਨ ਲਈ ਨਿਰਦੇਸ਼
ਸੁੱਕੇ ਪਾਊਡਰ ਦਾ ਇਨਹੇਲਰ
ਟਰਬੁਹੇਲਰ (6+ ਸਾਲ)



ਮਹੱਤਵਪੂਰਨ ਜਾਣਕਾਰੀ

ਵੀਡੀਓ	ਡਿਵਾਈਸ ਦੇ ਐਨਲਾਈਨ ਵੀਡੀਓ ਡੈਮੋ ਦਾ ਲਿੰਕ: https://ucalgary.ca/icancontrolasthma/files/icancontrolasthma/turbuhaler_1.swf
ਟਿੱਪਣੀ	• ਮਾਉਥਪੀਸ ਨੂੰ ਆਪਣੇ ਦੰਦਾਂ ਵਿਚਕਾਰ ਰੱਖੋ ਅਤੇ ਆਪਣੇ ਬੁੱਲ੍ਹਾਂ ਨੂੰ ਬੰਦ ਕਰੋ (ਜਿਵੇਂ ਕਿ ਸਟ੍ਰਾ ਨੂੰ ਚੂਸ ਰਹੇ ਹੋਵੇ)।
ਖਾਲੀ ਹੈ?	• ਜਦੋਂ 20 ਖੁਰਾਕਾਂ ਬੱਚ ਜਾਂਦੀਆਂ ਹਨ ਤਾਂ ਡਿਵਾਈਸ ਦੀ ਖਿੜਕੀ ਲਾਲ ਦਿਖਾਈ ਦੇਣੀ ਸ਼ੁਰੂ ਹੋ ਜਾਂਦੀ ਹੈ। • ਜਦੋਂ ਖਿੜਕੀ ਪੂਰੀ ਤਰ੍ਹਾਂ ਲਾਲ ਹੋ ਜਾਂਦੀ ਹੈ, ਤਾਂ ਇਹ ਖਾਲੀ ਹੁੰਦੀ ਹੈ। ਇਸ ਨੂੰ ਸੁੱਟ ਦਿਓ। • ਕੁਝ ਡਿਵਾਈਸਾਂ ਵਿੱਚ ਖਿੜਕੀ ਖਾਲੀ ਹੋਣ 'ਤੇ "0" ਵੀ ਦਿਖਾਉਂਦੀ ਹੈ। ਇਸ ਨੂੰ ਸੁੱਟ ਦਿਓ।
ਮਿਆਦ ਪੂਰਾ ਗਈ ਹੈ?	• ਡਿਵਾਈਸ 'ਤੇ ਮਿਆਦ ਸਮਾਪਤੀ ਦੀ ਮਿਤੀ ਦੇਖਣ ਲਈ ਢੱਕਣ ਨੂੰ ਹਟਾਓ।
ਯਾਦ-ਦਹਾਨੀਆਂ	• ਟਰਬੁਹੇਲਰ ਨੂੰ ਸੁੱਕਾ ਰੱਖੋ। • ਡਿਵਾਈਸ ਵਿੱਚ ਸਾਹ ਨਾ ਛੱਡੋ। • ਵਰਤਣ ਤੋਂ ਬਾਅਦ ਢੱਕਣ ਵਾਪਸ ਲਗਾ ਦਿਓ। • ਸਫ਼ਾਈ: ਮਾਉਥਪੀਸ ਨੂੰ ਖੁਸ਼ਕ ਟਿਸ਼ੂ ਜਾਂ ਕੱਪੜੇ ਨਾਲ ਪੂੰਝ ਕੇ ਸਾਫ ਕਰੋ।

ਇਹ ਸਮੱਗਰੀ ਨੂੰ ਸਿਰਫ ਜਾਣਕਾਰੀ ਦੇ ਉਦੇਸ਼ਾਂ ਲਈ ਤਿਆਰ ਕੀਤਾ ਗਿਆ ਹੈ। ਇਸ ਨੂੰ ਡਾਕਟਰੀ ਸਲਾਹ, ਹਿਦਾਇਤਾਂ, ਅਤੇ/ਜਾਂ ਇਲਾਜ ਦੀ ਜਗ੍ਹਾ 'ਤੇ ਨਹੀਂ ਵਰਤਿਆ ਜਾਣਾ ਚਾਹੀਦਾ। ਜੇ ਤੁਹਾਡੇ ਕੋਈ ਖਾਸ ਸੁਆਲ ਹਨ, ਤਾਂ ਕਿਰਪਾ ਕਰਕੇ ਆਪਣੇ ਡਾਕਟਰ ਜਾਂ ਢੁਕਵੇਂ ਸਿਹਤ-ਸੰਭਾਲ ਪੇਸ਼ੇਵਰ ਦੀ ਸਲਾਹ ਲਵੋ।