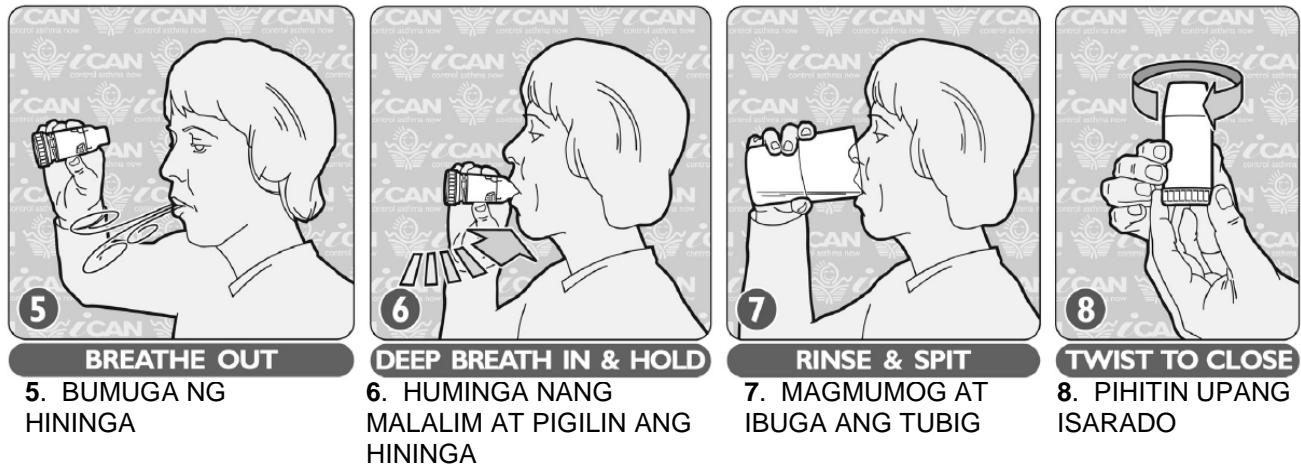


Mga Panuto para sa Device para sa Hika
Inahaler para sa Tuyong Pulbos
Turbuhaler (6+ na Taon)



MAHALAGANG IMPORMASYON

Video	<ul style="list-style-type: none"> Mag-link sa online device video demonstration: https://ucalgary.ca/icancontrolasthma/files/icancontrolasthma/turbuhaler_1.swf
Tandaan	<ul style="list-style-type: none"> Ilagay ang ipinapasok sa bibig sa pagitan ng iyong ngipin at isara ang iyong mga labi (tulad ng pagsipsip sa straw).
Wala nang laman?	<ul style="list-style-type: none"> Magsisimulang magkulay pula ang bintana ng device kapag 20 na lamang ang natitirang dosis. Kapag kumpleto na ang pula, wala na itong laman. Itapon ito. Makikita rin sa bintana ng ilang device ang "0" kapag wala na itong laman. Itapon ito.
Napaso na?	<ul style="list-style-type: none"> Alisin ang takip upang makita sa device.ang petsa ng pagkapaso.
Mga Paalala	<ul style="list-style-type: none"> Panatiliing tuyo ang Turbuhaler. Huwag huminga papasok sa device. Palitan ang takip matapos gamitin. Paglilinis: Punasan ang ipinapasok sa bibig gamit ang tuyong tisyu o tela.

Dinisenyo ang materyal na ito para lamang sa pagbibigay ng impormasyon. Hindi ito dapat gamitin sa halip ng medikal na payo, panuto at/o paggamot. Kung mayroon kang mga partikular na katanungan, mangyaring komunsulta sa iyong doktor o sa tamang propesyunal na tagapangalaga ng kalusugan.