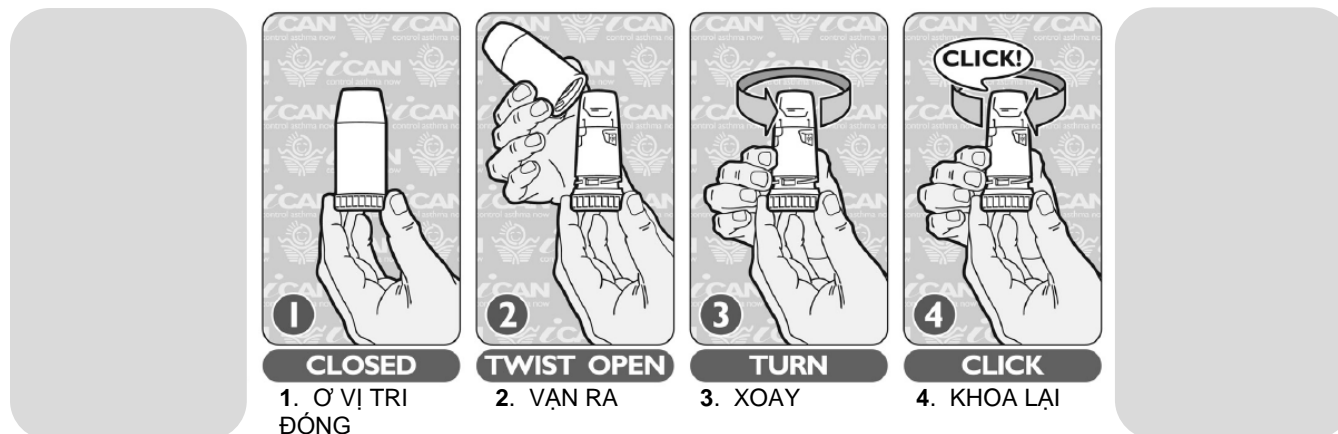


Hướng Dẫn Cách Sử Dụng Thiết Bị Dùng Thuốc Chữa Bệnh Suyễn Ống Hít Bột Khô Turbuhaler (6 tuổi trở lên)



THÔNG TIN QUAN TRỌNG

Video	<ul style="list-style-type: none"> Đường liên kết tới video minh họa thiết bị trên mạng trực tuyến: https://ucalgary.ca/icancontrolasthma/files/icancontrolasthma/turbuhaler_1.swf
Lưu ý	<ul style="list-style-type: none"> Đặt phần ngậm miệng giữa hai hàm răng và ngậm môi lại (như là hút bằng ống hút).
Ống hết thuốc?	<ul style="list-style-type: none"> Cửa sổ trên thiết bị bắt đầu hiện màu đỏ khi còn lại 20 liều. Khi cửa sổ đó hoàn toàn đỏ, có nghĩa là hết thuốc. Vứt bỏ. Cửa sổ trên một số thiết bị cũng hiện số "0" khi hết thuốc. Vứt bỏ.
Hết hạn sử dụng?	<ul style="list-style-type: none"> Tháo lắp ra để kiểm tra ngày hết hạn trên thiết bị.
Nhắc Nhở	<ul style="list-style-type: none"> Giữ khô Turbuhaler. Đừng thở vào trong thiết bị. Vặn lại nắp sau khi sử dụng. Làm sạch: Lau phần ngậm miệng bằng khăn vải hoặc khăn giấy khô.

Tài liệu này được thiết kế chỉ dành cho mục đích cung cấp thông tin. Không nên sử dụng tài liệu này thay cho dịch vụ tư vấn y khoa, hướng dẫn và/hoặc điều trị. Nếu quý vị có các thắc mắc cụ thể, vui lòng hỏi ý kiến bác sĩ của quý vị hoặc chuyên gia y tế thích hợp.