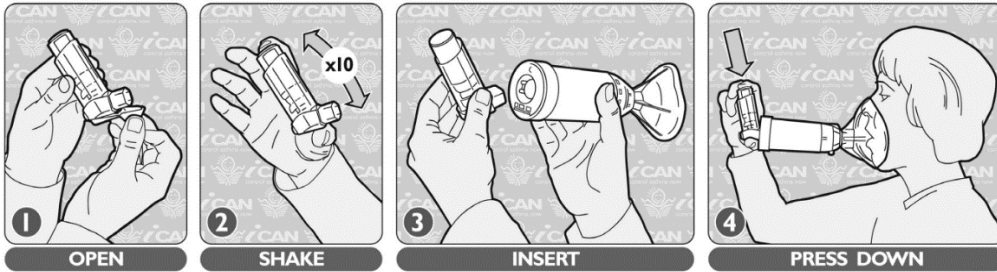


천식 장치 사용법

정량흡입기(MDI)/'흡입기'
스페이서와 마스크가 있는 흡입기(4 세 이하)

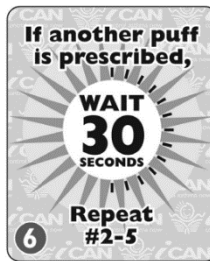


1. 여세요. 2. 흔드세요. 3. 삽입하세요. 4. 아래로 누르세요.



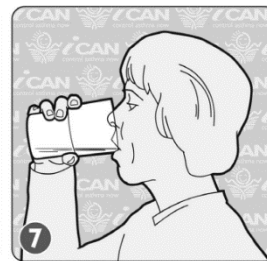
5. 6 번 보통 호흡

숨을 들이마시고
내쉬세요



6. 추가 횟수를

처방 받았다면
30 초 기다리고
2~5 회 반복
알림



7. 물을 마시거나

양치합니다.

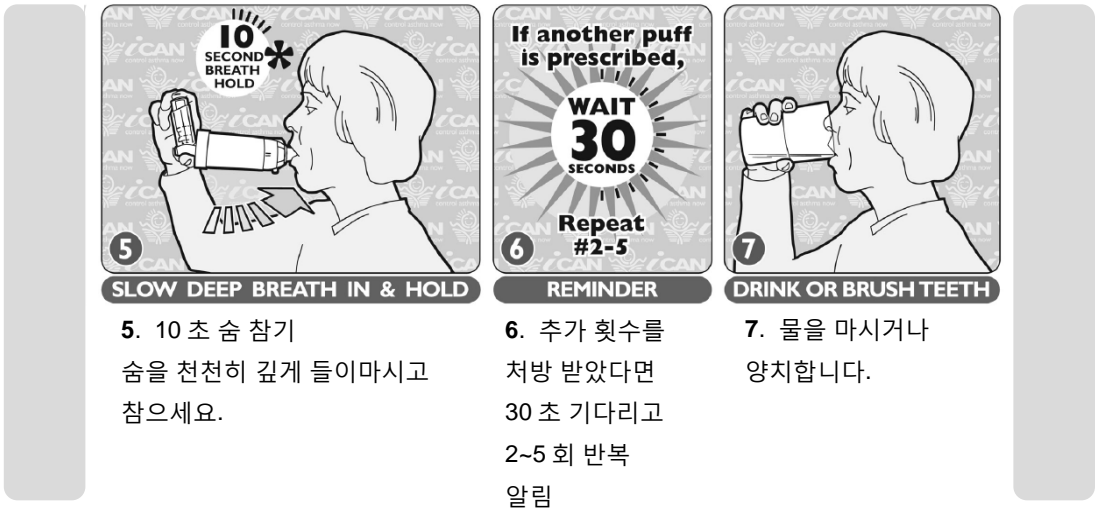
중요 정보

동영상	<ul style="list-style-type: none"> 장치 사용법 온라인 동영상 링크: https://ucalgary.ca/icancontrolasthma/files/icancontrolasthma/inhaler_with_mask.swf
참고	<ul style="list-style-type: none"> 스페이서 없이는 흡입기를 사용하지 마세요. 약물이 폐에 더 잘 전달되도록 마우스피스에 있는 스페이서를 사용하는 것이 좋습니다.
마스크 크기	<ul style="list-style-type: none"> 마스크는 영유아, 아동, 성인용으로 출시됩니다. 마스크가 눈을 덮어서는 안 됩니다. 마스크가 입과 코에 편하게 덮이는지 확인하세요.
스페이서	<ul style="list-style-type: none"> 밸브를 잃어버리거나 망가트린 경우 스페이서를 교체하세요. 세척: 비누를 푼 따뜻한 물에 담갔다가 건조하세요.
잔량 확인	<ul style="list-style-type: none"> 흔들어 봤을 때 가볍거나 액체가 움직이는 느낌이 없다면 약물을 다 쓴 것이므로 교체해야 합니다. 카운터가 있는 장치의 경우 '0'이 표시되면 약물을 다 쓴 것이므로 장치를 버리세요.
유통기한 확인	<ul style="list-style-type: none"> 플라스틱 케이스에서 금속 통을 빼내어 통에 적힌 유통기한을 확인하세요.
알림	<ul style="list-style-type: none"> MDI 를 보관하려면 플라스틱 케이스의 캡을 교체하세요.

이 자료는 오직 정보를 제공할 목적으로 제작되었으므로 의료 자문, 지침 및/또는 치료 대신 사용해서는 안 됩니다. 구체적인 질문이 있는 경우 의사나 적절한 의료 전문가에게 문의하세요.

천식 장치 사용법

정량흡입기(MDI)/'흡입기' 스페이서와 마우스피스가 있는 흡입기(4 세 이상)



중요 정보

동영상	<ul style="list-style-type: none"> 장치 사용법 온라인 동영상 링크: https://ucalgary.ca/icancontrolasthma/files/icancontrolasthma/inhaler_with_spacer_1.swf
참고	<ul style="list-style-type: none"> 스페이서 없이는 흡입기를 사용하지 마세요. 빨대를 빨듯이 이빨 사이에 마우스피스를 놓고 입술을 오므리세요. *숨을 참을 수 없다면 평소대로 숨을 6번 쉽니다.
스페이서	<ul style="list-style-type: none"> 밸브를 잃어버리거나 망가트린 경우 스페이서를 교체하세요. 휘파람: 휘파람 소리는 숨을 천천히 쉬라는 경고입니다. 세척: 비누를 푼 따뜻한 물에 담갔다 건조하세요.
잔량 확인	<ul style="list-style-type: none"> 흔들어 봤을 때 가볍거나 액체가 움직이는 느낌이 없다면 약물을 다 쓴 것이므로 교체해야 합니다. 카운터가 있는 장치의 경우 '0'이 표시되면 약물을 다 쓴 것이므로 장치를 버리세요.
유통기한 확인	<ul style="list-style-type: none"> 플라스틱 케이스에서 금속 통을 빼내어 통에 적힌 유통기한을 확인하세요.
알림	<ul style="list-style-type: none"> MDI 를 보관하려면 플라스틱 케이스의 캡을 교체하세요.

이 자료는 오직 정보를 제공할 목적으로 제작되었으므로 의료 자문, 지침 및/또는 치료 대신 사용해서는 안 됩니다. 구체적인 질문이 있는 경우 의사나 적절한 의료 전문가에게 문의하세요.

천식 장치 사용법


건조 분말 흡입기

디스크스(6 세 이상)




1
CLOSED

1. 닫힌 상태입니다.



2
PUSH OPEN

2. 눌러서 엽니다.



3
SLIDE & CLICK

3. 딸깍 소리가 나도록 합니다.



4
BREATHE OUT

4. 숨을 내쉽니다.




5
DEEP BREATH IN & HOLD

5. 숨을 깊게 들이마시고 참으세요.



6
RINSE & SPIT

6. 입을 헹구고 뱉습니다.



7
PUSH TO CLOSE

7. 눌러서 닫습니다.

중요 정보	
동영상	<ul style="list-style-type: none"> 장치 사용법 온라인 동영상 링크: https://ucalgary.ca/icancontrolasthma/files/icancontrolasthma/diskus_1.swf
참고	<ul style="list-style-type: none"> 빨대를 빨듯이 이빨 사이에 마우스피스를 놓고 입술을 오므리세요.
잔량 확인	<ul style="list-style-type: none"> 창에 잔량을 나타내는 숫자가 표시됩니다. '0'이 표시되면 약물을 다 쓴 것이므로 장치를 버리세요.
유통기한 확인	<ul style="list-style-type: none"> 장치 뒤쪽의 유통기한을 확인하세요.
알림	<ul style="list-style-type: none"> 디스크스를 건조한 상태로 유지하세요. 장치 안으로 숨을 불어넣지 마세요. 사용 후에는 닫아 두세요. 세척: 마른 휴지나 천으로 마우스피스를 닦으세요.

이 자료는 오직 정보를 제공할 목적으로 제작되었으므로 의료 자문, 지침 및/또는 치료 대신 사용해서는 안 됩니다. 구체적인 질문이 있는 경우 의사나 적절한 의료 전문가에게 문의하세요.

천식 장치 사용법

건조 분말 흡입기
터부헤일러(6 세 이상)



1
CLOSED

1. 닫힌 상태입니다.



2
TWIST OPEN

2. 비틀어 엽니다.



3
TURN

3. 돌립니다.



4
CLICK

4. 딸깍 소리가 납니다.



5
BREATHE OUT

5. 숨을 내쉽니다.



6
DEEP BREATH IN & HOLD

6. 숨을 깊게 들이마시고 참으세요.



7
RINSE & SPIT

7. 입을 헹구고 뱉습니다.



8
TWIST TO CLOSE

8. 비틀어 닫습니다.

중요 정보

동영상	<ul style="list-style-type: none"> 장치 사용법 온라인 동영상 링크: https://ucalgary.ca/icancontrolasthma/files/icancontrolasthma/turbuhaler_1.swf
참고	<ul style="list-style-type: none"> 빨대를 빨듯이 이빨 사이에 마우스피스를 놓고 입술을 오므리세요.
잔량 확인	<ul style="list-style-type: none"> 20 회 분량이 남았을 때부터 장치의 창이 빨간색으로 표시되기 시작합니다. 창이 완전히 빨강계 되면 약물을 다 쓴 것이므로 장치를 버리세요. 일부 장치의 경우 창에 '0'이 표시되면 약물을 다 쓴 것이므로 장치를 버리세요.
유통기한 확인	<ul style="list-style-type: none"> 캡을 분리하고 장치의 유통기한을 확인하세요.
알림	<ul style="list-style-type: none"> 터부헤일러를 건조한 상태로 유지하세요. 장치 안으로 숨을 불어넣지 마세요. 사용 후에는 캡을 교체하세요. 세척: 마른 휴지나 천으로 마우스피스를 닦으세요.

이 자료는 오직 정보를 제공할 목적으로 제작되었으므로 의료 자문, 지침 및/또는 치료 대신 사용해서는 안 됩니다. 구체적인 질문이 있는 경우 의사나 적절한 의료 전문가에게 문의하세요.

천식 장치 사용법

건조 분말 흡입기

트위스트헤일러(6 세 이상)



1
CLOSED



2
TWIST CAP OFF



3
BREATHE OUT

1. 닫힌 2. 뚜껑을 비틀어 3. 숨을 내쉽니다.
상태입니다. 떼어 냅니다.



4
DEEP BREATH IN & HOLD



5
TWIST CAP ON TO CLOSE



6
RINSE & SPIT

4. 숨을 깊게 5. 뚜껑을 비틀어 6. 입을 헹구고
들이마시고 참으세요. 닫습니다. 뱉습니다.

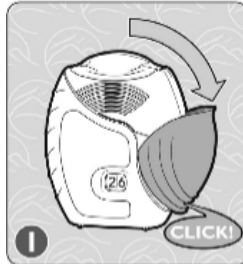
중요 정보	
참고	<ul style="list-style-type: none"> • 빨대를 빨듯이 이빨 사이에 마우스피스를 놓고 입술을 오므리세요.
잔량 확인	<ul style="list-style-type: none"> • 캡을 열 때마다 창에 잔량을 나타내는 숫자가 표시됩니다. • 약물을 다 쓰면 캡이 잠겨서 비틀어 열 수 없으므로 장치를 버리세요.
유통기한 확인	<ul style="list-style-type: none"> • 유통기한은 캡 위에 표시되어 있습니다.
알림	<ul style="list-style-type: none"> • 딸깍 소리가 나며 열릴 때까지 캡을 비틀세요. • 장치 안으로 숨을 불어넣지 마세요. • 트위스트헤일러를 건조한 상태로 유지하세요. • 세척: 마른 휴지나 천으로 마우스피스를 닦으세요.

이 자료는 오직 정보를 제공할 목적으로 제작되었으므로 의료 자문, 지침 및/또는 치료 대신 사용해서는 안 됩니다. 구체적인 질문이 있는 경우 의사나 적절한 의료 전문가에게 문의하세요.

천식 장치 사용법

건조 분말 흡입기

엘립타



1 SLIDE OPEN AND HEAR "CLICK"

1. 딸깍 소리가 들릴 때까지 밀어서 여세요.



2 BREATHE OUT

2. 숨을 내쉬세요.



3 DEEP BREATH IN AND HOLD

3. 10 초 숨 참기
숨을 깊게 들이마시고 참으세요.



4 DO NOT BLOCK AIR VENTS

4. 통풍구를 막지 마세요.



5 BREATHE OUT

5. 숨을 내쉽니다.



6 CLOSE INHALER

6. 흡입기를 닫습니다.



7 RINSE, GARGLE AND SPIT

7. 입을 행구고 가글한 다음 뱉습니다.

중요 정보

참고	<ul style="list-style-type: none"> 이빨 사이에 마우스피스를 놓고 입술을 오므리세요.
잔량 확인	<ul style="list-style-type: none"> 창에 잔량을 나타내는 숫자가 표시됩니다. '0'이 표시되면 약물을 다 쓴 것이므로 장치를 버리세요.
유통기한 확인	<ul style="list-style-type: none"> 장치 뒤쪽의 유통기한을 확인하세요.
알림	<ul style="list-style-type: none"> 장치를 건조한 상태로 유지하세요. 장치 안으로 숨을 불어넣지 마세요. 매일 하루에 한 번, 같은 시간에 사용하세요. 손가락으로 통풍구를 막지 마세요. 세척: 마른 휴지나 천으로 마우스피스를 닦으세요.

이 자료는 오직 정보를 제공할 목적으로 제작되었으므로 의료 자문, 지침 및/또는 치료 대신 사용해서는 안 됩니다. 구체적인 질문이 있는 경우 의사나 적절한 의료 전문가에게 문의하세요.

천식 장치 사용법

분무기

코 분무기(전 연령)



1
BLOW YOUR NOSE



2
SHAKE & REMOVE CAP

1. 코를 푸세요. 2. 흔들고 뚜껑을 벗기세요.



3
PRESS DOWN AS YOU BREATHE IN. DON'T SNIFF

REPEAT

STEP 3

In Other Nostril

4
REMINDER



5
REPLACE CAP

3. 숨을 들이쉬면서 누르세요. 훌쩍이지 마세요. 4. 다른 쪽 콧구멍에도 3 단계를 반복하세요 알림 5. 다시 뚜껑을 닫습니다.

중요 정보

유통기한 확인	<ul style="list-style-type: none"> • 라벨 위의 유통기한을 확인하세요.
알림	<ul style="list-style-type: none"> • 3 단계: <ul style="list-style-type: none"> ○ 코 분무기 끝부분을 콧구멍 안에 넣습니다. ○ 끝부분이 같은 쪽 귀를 향하도록 합니다. ○ 손가락으로 다른 쪽 콧구멍을 막습니다. ○ 분무 후 약물이 흡수될 수 있도록 잠시 코를 훌쩍이거나 풀지 마세요. ○ 코 아래에 휴지를 댑니다. • 이 분무기는 최소 몇 주간 매일 사용할 경우 효과가 가장 좋습니다. • 처방에 따라 사용하세요. • 직사광선을 피해 실온에서 보관하세요. • 세척: 코 분무기에 동봉된 사용법을 참조하세요.

이 자료는 오직 정보를 제공할 목적으로 제작되었으므로 의료 자문, 지침 및/또는 치료 대신 사용해서는 안 됩니다. 구체적인 질문이 있는 경우 의사나 적절한 의료 전문가에게 문의하세요.