

Hướng Dẫn Cách Dùng Thiết Bị Bơm Thuốc cho Bệnh Nhân Mắc Bệnh Suyễn
Ống Hít Được Đo Liều (MDI)/"Ống Xịt Thuốc"
Ống Hít/"Ống Xịt Thuốc" có Ống Đệm & Mặt Nạ (Tới tối đa 4 tuổi)



1 OPEN

1. MỞ RA



2 SHAKE

2. LẮC



3 INSERT

3. LẮP VÀO



4 PRESS DOWN

4. ÁN XUỐNG



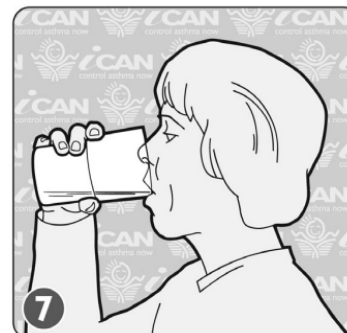
5 BREATHE IN & OUT

5. HÍT & THỞ



6 REMINDER

6. NHẮC NHỞ



7 DRINK OR BRUSH TEETH

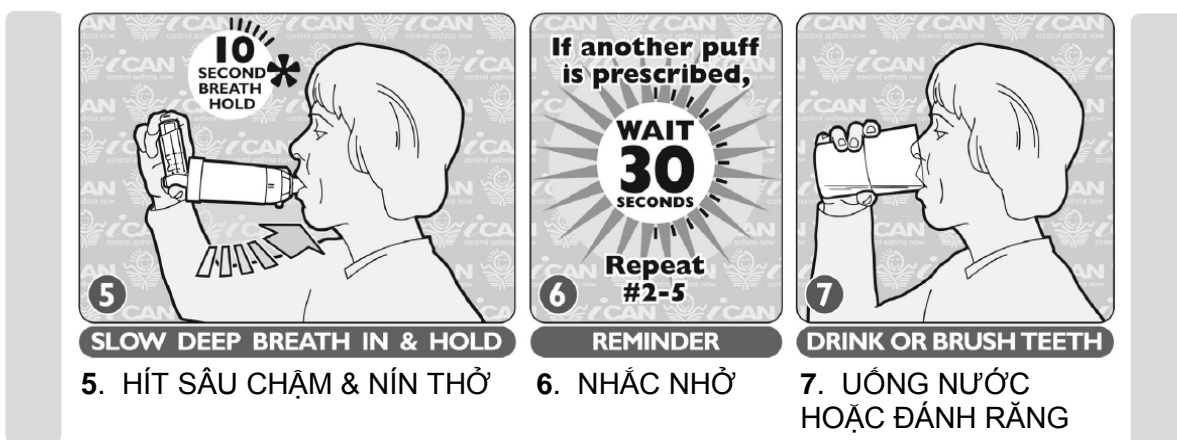
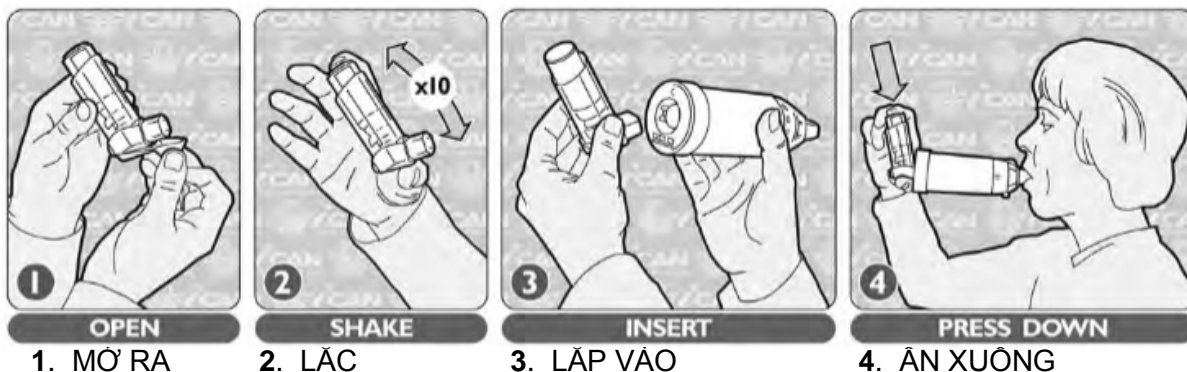
7. UỐNG NƯỚC
HOẶC ĐÁNH RĂNG

THÔNG TIN QUAN TRỌNG

Video	<ul style="list-style-type: none"> Đường liên kết tới video minh họa thiết bị trên mạng trực tuyến: https://ucalgary.ca/icancontrolasthma/files/icancontrolasthma/inhaler_with_mask.swf
Lưu ý	<ul style="list-style-type: none"> KHÔNG nên sử dụng ống hít mà không có ống đệm. Nên sử dụng ống đệm có phần ngậm miệng để giúp đưa nhiều thuốc tới phổi hơn.
Kích cỡ mặt nạ	<ul style="list-style-type: none"> Mặt nạ có kích cỡ cho trẻ sơ sinh, trẻ nhỏ và người lớn. KHÔNG nên để mặt nạ che mắt. Bảo đảm mặt nạ che kín miệng và mũi.
Ống đệm	<ul style="list-style-type: none"> Thay ống đệm nếu các van bị thiếu hoặc bị hư hỏng. Làm Sạch: Ngâm trong nước ấm pha xà bông. Để hong khô.
Ống hết thuốc?	<ul style="list-style-type: none"> Lắc ống. Nếu quý vị cảm thấy ống nhẹ hoặc không có chất lỏng di chuyển trong ống, có nghĩa là ống đã hết thuốc và cần phải được thay thế. Một số thiết bị có bộ phận đếm. "0" có nghĩa là hết thuốc. Vứt bỏ.
Hết hạn sử dụng?	<ul style="list-style-type: none"> Kéo khoang kim loại ra khỏi ống nhựa để kiểm tra ngày hết hạn trên khoang.
Nhắc Nhớ	<ul style="list-style-type: none"> Lắp lại nắp vào ống nhựa để cất trữ MDI.

Tài liệu này được thiết kế chỉ dành cho mục đích cung cấp thông tin. Không nên sử dụng tài liệu này thay cho dịch vụ tư vấn y khoa, hướng dẫn và/hoặc điều trị. Nếu quý vị có các thắc mắc cụ thể, vui lòng hỏi ý kiến bác sĩ của quý vị hoặc chuyên gia y tế thích hợp.

Cách Dùng Thiết Bị Dùng Thuốc Chữa Bệnh Suyễn
Ống Hít Được Đo Liều (MDI)/"Ống Xịt Thuốc"
Ống Hít/"Ống Xịt Thuốc" có Ống Đệm & Phần Ngậm Miệng
(Từ 4 tuổi trở lên)

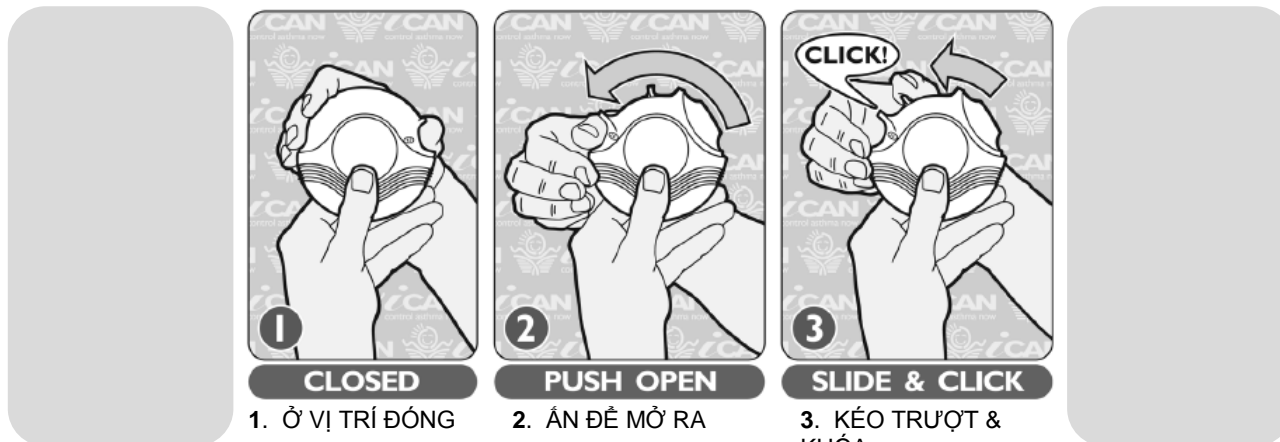


THÔNG TIN QUAN TRỌNG

Video	<ul style="list-style-type: none"> Đường liên kết tới video minh họa thiết bị trên mạng trực tuyến: https://ucalgary.ca/icancontrolasthma/files/icancontrolasthma/inhaler_with_spacer_1.swf
Lưu ý	<ul style="list-style-type: none"> KHÔNG nên sử dụng ống hít mà không có ống đệm. Đặt phần ngậm miệng giữa hai hàm răng và ngậm môi lại (như là hút bằng ống hút). *Nếu quý vị không thể nín thở, thở 6 hơi bình thường.
Ống đệm	<ul style="list-style-type: none"> Thay ống đệm nếu các van bị thiếu hoặc bị hư hỏng. Còi: Tiếng còi là cảnh báo thở CHẬM LẠI. Làm Sạch: Ngâm trong nước ấm pha xà bông. Để hong khô.
Ống hết thuốc?	<ul style="list-style-type: none"> Lắc ống. Nếu quý vị cảm thấy ống nhẹ hoặc không có chất lỏng di chuyển trong ống, có nghĩa là ống đã hết thuốc và cần phải được thay thế. Một số thiết bị có bộ phận đếm. "0" có nghĩa là hết thuốc. Vứt bỏ.
Hết hạn sử dụng?	<ul style="list-style-type: none"> Kéo khoang kim loại ra khỏi ống nhựa để kiểm tra ngày hết hạn trên khoang.
Nhắc Nhở	<ul style="list-style-type: none"> Lắp lại nắp vào ống nhựa để cất trữ MDI.

Tài liệu này được thiết kế chỉ dành cho mục đích cung cấp thông tin. Không nên sử dụng tài liệu này thay cho dịch vụ tư vấn y khoa, hướng dẫn và/hoặc điều trị. Nếu quý vị có các thắc mắc cụ thể, vui lòng hỏi ý kiến bác sĩ của quý vị hoặc chuyên gia y tế thích hợp.

Hướng Dẫn Cách Sử Dụng Thiết Bị Dùng Thuốc Chữa Bệnh Suyễn Ống Hít Bột Khô Diskus (6 tuổi trở lên)



THÔNG TIN QUAN TRỌNG

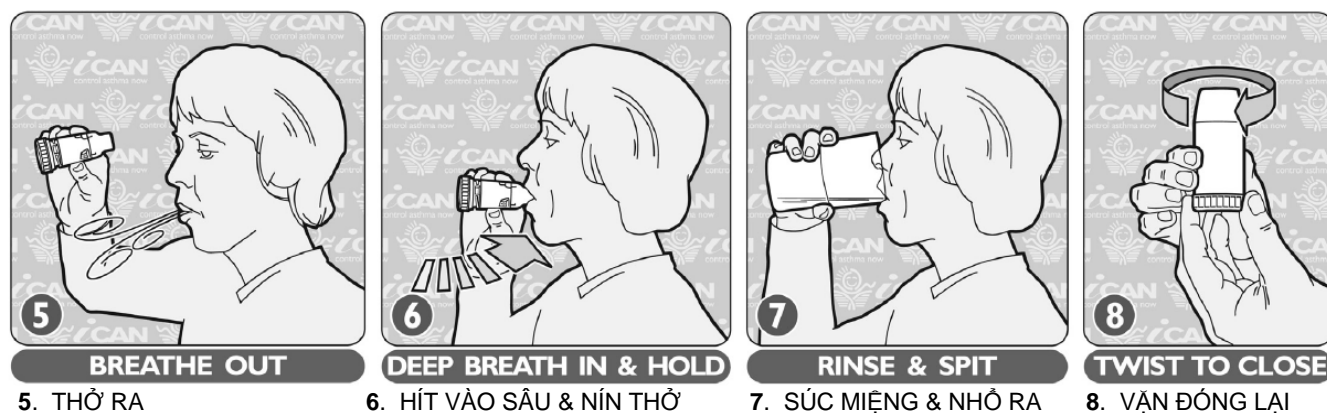
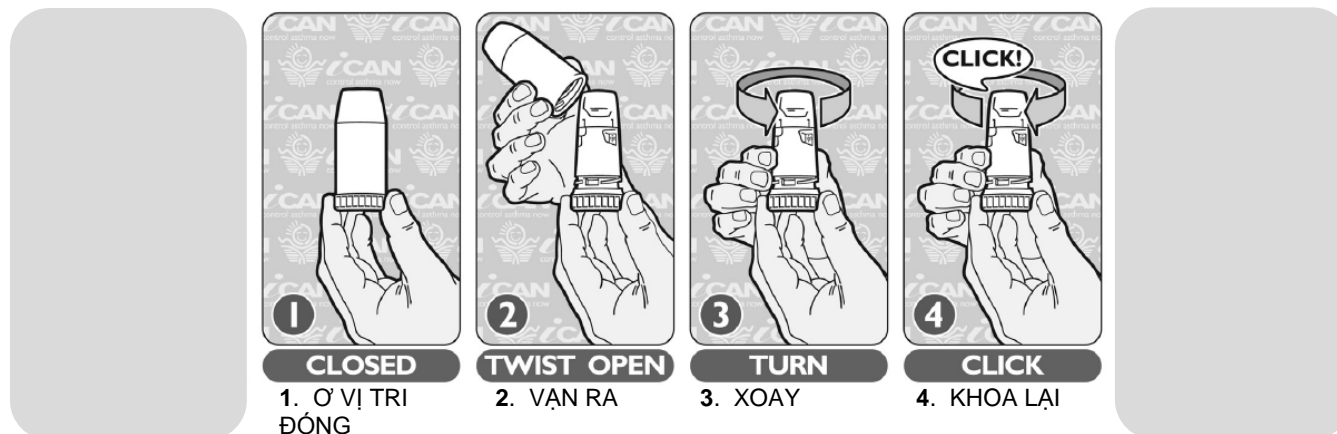
Video	<ul style="list-style-type: none"> Đường liên kết tới video minh họa thiết bị trên mạng trực tuyến: https://ucalgary.ca/icancontrolasthma/files/icancontrolasthma/diskus_1.swf
Lưu ý	<ul style="list-style-type: none"> Đặt phần ngậm miệng giữa hai hàm răng và ngậm môi lại (như là hút bằng ống hút).
Ống hết thuốc?	<ul style="list-style-type: none"> Cửa sổ có các chữ số đếm ngược liều “-0” có nghĩa là hết thuốc. Vứt bỏ.
Hết hạn sử dụng?	<ul style="list-style-type: none"> Kiểm tra ngày hết hạn ở mặt sau của thiết bị.
Nhắc Nhớ	<ul style="list-style-type: none"> Giữ khô Diskus. Đừng thổi vào trong thiết bị. Đóng lại sau khi sử dụng. Làm Sạch: Lau phần ngậm miệng bằng khăn vải hoặc khăn giấy khô.

Tài liệu này được thiết kế chỉ dành cho mục đích cung cấp thông tin. Không nên sử dụng tài liệu này thay cho dịch vụ tư vấn y khoa, hướng dẫn và/hoặc điều trị. Nếu quý vị có các thắc mắc cụ thể, vui lòng hỏi ý kiến bác sĩ của quý vị hoặc chuyên gia y tế thích hợp.

Hướng Dẫn Cách Sử Dụng Thiết Bị Dùng Thuốc Chữa Bệnh Suyễn

Ống Hít Bột Khô

Turbuhaler (6 tuổi trở lên)

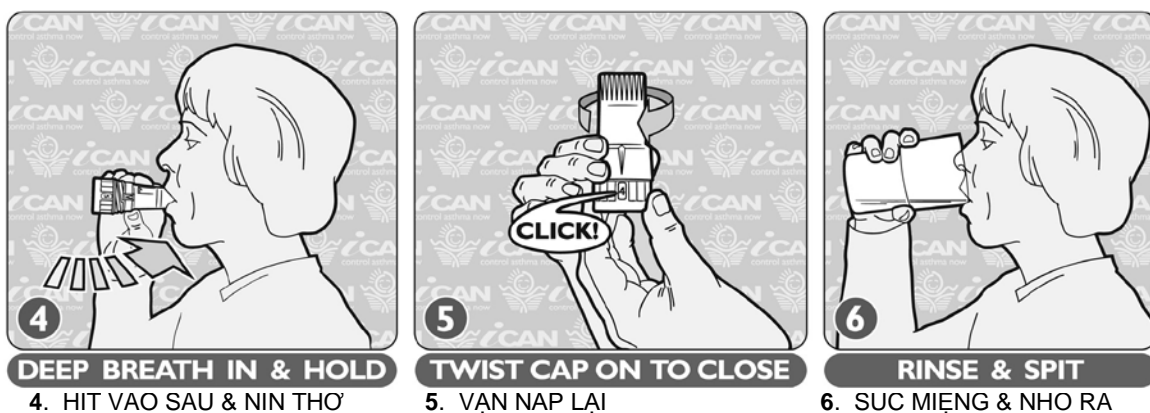
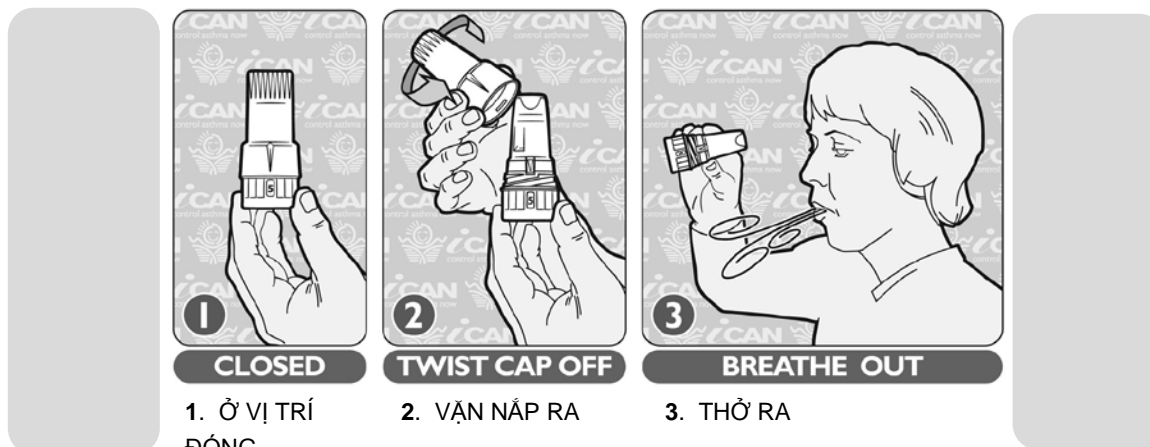


THÔNG TIN QUAN TRỌNG

Video	<ul style="list-style-type: none"> Đường liên kết tới video minh họa thiết bị trên mạng trực tuyến: https://ucalgary.ca/icancontrolasthma/files/icancontrolasthma/turbuhaler_1.swf
Lưu ý	<ul style="list-style-type: none"> Đặt phần ngậm miệng giữa hai hàm răng và ngậm môi lại (như là hút bằng ống hút).
Ống hết thuốc?	<ul style="list-style-type: none"> Cửa sổ trên thiết bị bắt đầu hiện màu đỏ khi còn lại 20 liều. Khi cửa sổ đỏ hoàn toàn đỏ, có nghĩa là hết thuốc. Vứt bỏ. Cửa sổ trên một số thiết bị cũng hiện số "0" khi hết thuốc. Vứt bỏ.
Hết hạn sử dụng?	<ul style="list-style-type: none"> Tháo lắp ra để kiểm tra ngày hết hạn trên thiết bị.
Nhắc Nhở	<ul style="list-style-type: none"> Giữ khô Turbuhaler. Đừng thở vào trong thiết bị. Vặn lại nắp sau khi sử dụng. Làm sạch: Lau phần ngậm miệng bằng khăn vải hoặc khăn giấy khô.

Tài liệu này được thiết kế chỉ dành cho mục đích cung cấp thông tin. Không nên sử dụng tài liệu này thay cho dịch vụ tư vấn y khoa, hướng dẫn và/hoặc điều trị. Nếu quý vị có các thắc mắc cụ thể, vui lòng hỏi ý kiến bác sĩ của quý vị hoặc chuyên gia y tế thích hợp.

Hướng Dẫn Cách Sử Dụng Thiết Bị Dùng Thuốc Chữa Bệnh Suyễn
Ống Hít Bột Khô
Twisthaler (6 tuổi trở lên)



THÔNG TIN QUAN TRỌNG


Lưu ý	<ul style="list-style-type: none"> Đặt phần ngậm miệng giữa hai hàm răng và ngậm môi lại (như là hút bằng ống hút).
Ống hết thuốc?	<ul style="list-style-type: none"> Cửa sổ có các chữ số đếm ngược liều thuốc mỗi khi quý vị mở nắp. Khi hết thuốc, thiết bị sẽ khóa và quý vị sẽ không thể vặn nắp ra. Vứt bỏ.
Hết hạn sử dụng?	<ul style="list-style-type: none"> Ngày hết hạn ghi trên nắp.
Nhắc Nhớ	<ul style="list-style-type: none"> Vặn nắp vào cho đến khi quý vị nghe thấy tiếng cạch. Đừng thổi vào trong thiết bị. Giữ khô Twisthaler. Làm Sạch: Lau phần ngậm miệng bằng khăn vải hoặc khăn giấy khô.

Tài liệu này được thiết kế chỉ dành cho mục đích cung cấp thông tin. Không nên sử dụng tài liệu này thay cho dịch vụ tư vấn y khoa, hướng dẫn và/hoặc điều trị. Nếu quý vị có các thắc mắc cụ thể, vui lòng hỏi ý kiến bác sĩ của quý vị hoặc chuyên gia y tế thích hợp.

Hướng Dẫn Cách Sử Dụng Thiết Bị Dùng Thuốc Chữa Bệnh Suyễn Ống Hít Bột Khô Ellipta









1 SLIDE OPEN AND HEAR "CLICK"
1. KEO TRƯỢT RA ĐỂ MỠ VÀ NGHE THẤY TIẾNG "CẠCH"

2 BREATHE OUT
2. THỞ RA

3 DEEP BREATH IN AND HOLD
10 SECOND BREATH HOLD
3. HIT VÀO SAU VÀ NIN THỞ

4 DO NOT BLOCK AIR VENTS
4. ĐỪNG CHẶN CÁC ỚNG THÔNG HƠI

5 BREATHE OUT
5. THỞ RA

6 CLOSE INHALER
6. ĐÓNG ỚNG HIT LẠI

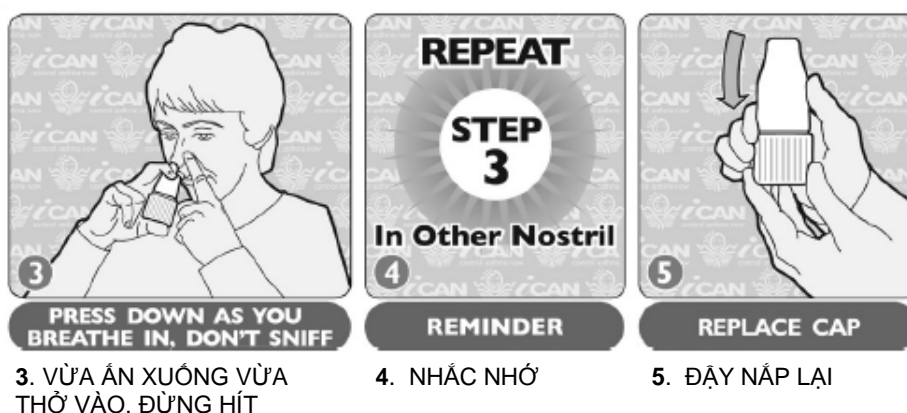
7 RINSE, GARGLE AND SPIT
7. SUC MIỆNG VÀ NHỎ RA

THÔNG TIN QUAN TRỌNG

Lưu ý	<ul style="list-style-type: none"> Đặt phần ngậm miệng giữa hai hàm răng và ngậm môi lại.
Ớng hết thuốc?	<ul style="list-style-type: none"> Cửa sổ có các chữ số đếm ngược liều thuốc "0" có nghĩa là hết thuốc. Vứt bỏ.
Hết hạn sử dụng?	<ul style="list-style-type: none"> Kiểm tra ngày hết hạn ở mặt sau của thiết bị.
Nhắc Nhớ	<ul style="list-style-type: none"> Giữ khô thiết bị. Đừng thở vào trong thiết bị. Dùng mỗi ngày một lần – cùng một giờ mỗi ngày. Đừng chặn các ống thông hơi bằng ngón tay. Làm sạch: Lau phần ngậm miệng bằng khăn vải hoặc khăn giấy khô.

Tài liệu này được thiết kế chỉ dành cho mục đích cung cấp thông tin. Không nên sử dụng tài liệu này thay cho dịch vụ tư vấn y khoa, hướng dẫn và/hoặc điều trị. Nếu quý vị có các thắc mắc cụ thể, vui lòng hỏi ý kiến bác sĩ của quý vị hoặc chuyên gia y tế thích hợp.

Hướng Dẫn Cách Sử Dụng Thiết Bị Dùng Thuốc Chữa Bệnh Suyễn
Thuốc xịt
Ống Xịt qua Đường Mũi (Dành cho mọi độ tuổi)



THÔNG TIN QUAN TRỌNG

Hết hạn sử dụng?	<ul style="list-style-type: none"> • Kiểm tra ngày hết hạn trên nhãn sản phẩm.
Nhắc Nhớ	<ul style="list-style-type: none"> • Bước 3: <ul style="list-style-type: none"> ○ Đặt đầu ống xịt qua đường mũi vào trong lỗ mũi. ○ Nhắm phần đầu ống hướng về phía tai ở cùng một bên. ○ Dùng ngón tay bịt lỗ mũi bên kia. ○ <u>Đừng hít hoặc thổi ra bằng mũi trong vài phút</u> sau khi quý vị xịt để thuốc phun sương có đủ thời gian ngấm. ○ Giữ một chiếc khăn giấy dưới mũi. • Loại thuốc xịt này có tác dụng nhất khi dùng hàng ngày trong ít nhất vài tuần. • Dùng như chỉ dẫn. • Cất trữ ở nhiệt độ trong phòng, tránh tiếp xúc trực tiếp với ánh sáng mặt trời. • Làm sạch: Xem các hướng dẫn đi kèm với ống xịt mũi.

Tài liệu này được thiết kế chỉ dành cho mục đích cung cấp thông tin. Không nên sử dụng tài liệu này thay cho dịch vụ tư vấn y khoa, hướng dẫn và/hoặc điều trị. Nếu quý vị có các thắc mắc cụ thể, vui lòng hỏi ý kiến bác sĩ của quý vị hoặc chuyên gia y tế thích hợp.