

哮喘給藥裝置操作指南

定量霧化吸入器 (MDI) / “噴霧器”

帶有隔離器和面罩的吸入器/ “噴霧器” (最長可使用4年)



1

OPEN

1. 開蓋



2

SHAKE

2. 搖一搖



3

INSERT

3. 插入



4

PRESS DOWN

4. 按下



5

BREATHE IN & OUT

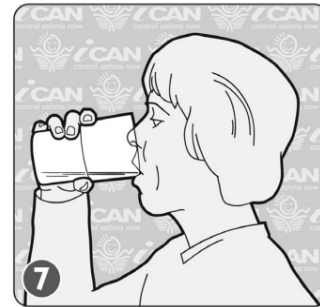
5. 吸氣，然後呼氣 (正常呼吸)



6

REMINDER

6. 提醒：如果需
要再噴一次，30秒
後重複步驟2-5。



7

DRINK OR BRUSH TEETH

7. 漱口或刷牙

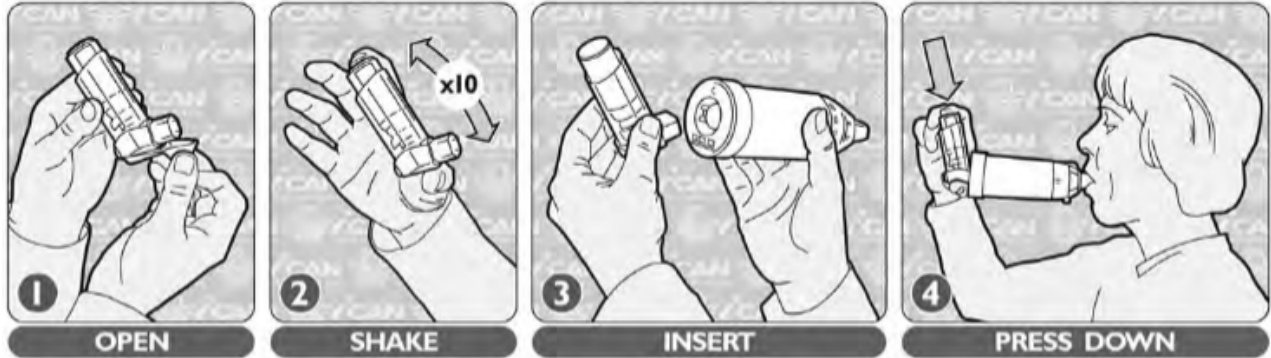
重要資訊

視頻	<ul style="list-style-type: none"> 線上給藥裝置視頻演示連結： https://ucalgary.ca/icancontrolasthma/files/icancontrolasthma/inhaler_with_mask.swf
注意	<ul style="list-style-type: none"> 不建議使用沒有隔離器的吸入器。 建議使用帶吸口的隔離器，以促進藥物進到肺部。
面罩尺寸	<ul style="list-style-type: none"> 面罩有嬰兒、兒童和成人尺寸。 面罩不應遮住眼睛。 確保面罩緊貼口鼻。
隔離器	<ul style="list-style-type: none"> 如果閥門丟失或損壞，請更換隔離器。 清潔：浸泡在溫肥皂水中。晾乾。
空了嗎？	<ul style="list-style-type: none"> 搖一搖。如果感覺很輕或者沒有感覺到液體在流動，說明藥用完了，需要更換。 有些給藥裝置裝有計數器。“0”表示藥用完了。扔掉吧。
過期了嗎？	<ul style="list-style-type: none"> 將金屬罐從塑膠套筒中拔出，檢查金屬罐上的有效期。
提醒	<ul style="list-style-type: none"> 重新蓋上塑膠套管上的蓋子以儲存MDI。

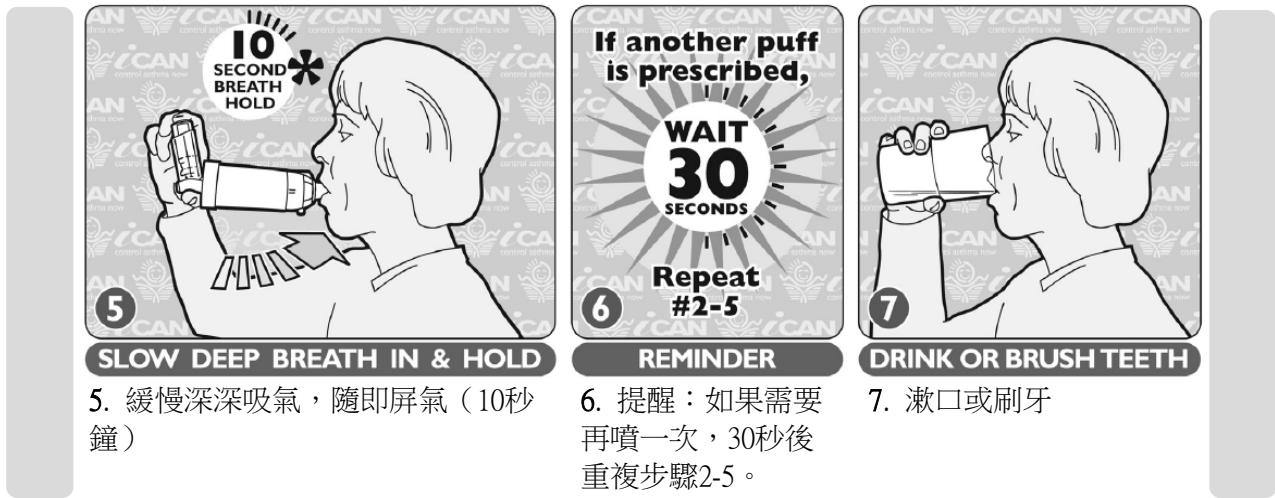
本資料僅供參考之用。它不應該被用來代替醫療建議、指導和/或治療。如果您有任何疑問，請諮詢您的醫生或適當的保健專業人員。

哮喘給藥裝置操作指南

定量霧化吸入器 (MDI) / “噴霧器”
帶有隔離器和吸口的吸入器/ “噴霧器” (可使用4年以上)



1. 開蓋 2. 搖一搖 3. 插入 4. 按下



5. 緩慢深深吸氣，隨即屏氣（10秒鐘）

6. 提醒：如果需要再噴一次，30秒後重複步驟2-5。

7. 漱口或刷牙

重要資訊

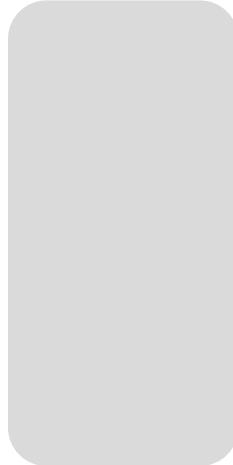
視頻	<ul style="list-style-type: none"> 線上給藥裝置視頻演示連結： https://ucalgary.ca/icancontrolasthma/files/icancontrolasthma/inhaler_with_spacer_1.swf
注意	<ul style="list-style-type: none"> 不建議使用沒有隔離器的吸入器。 把吸口放在牙齒之間，閉上嘴唇（就像吮吸吸管一樣）。 *如果您不能屏住呼吸，正常呼吸6次。
隔離器	<ul style="list-style-type: none"> 如果閥門丟失或損壞，請更換隔離器。 哨聲：哨聲是減慢您呼吸的警告。 清潔：浸泡在溫肥皂水中。晾乾。
空了嗎？	<ul style="list-style-type: none"> 搖一搖。如果感覺很輕或者沒有感覺到液體在流動，說明藥用完了，需要更換。 有些給藥裝置裝有計數器。“0”表示藥用完了。扔掉吧。
過期了嗎？	<ul style="list-style-type: none"> 將金屬罐從塑膠套筒中拔出，檢查金屬罐上的有效期。
提醒	<ul style="list-style-type: none"> 更換塑膠套上的蓋子以儲存MDI。

本資料僅供參考之用。它不應該被用來代替醫療建議、指導和/或治療。如果您有任何疑問，請諮詢您的醫生或適當的保健專業人員。

哮喘給藥裝置操作指南

乾粉吸入器

Diskus (可使用6年以上)



1 CLOSED

1. 封閉狀態



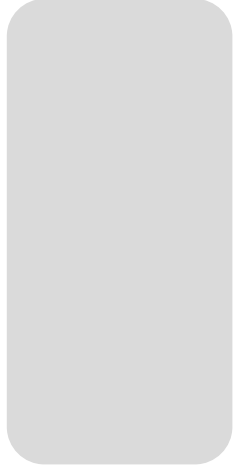
2 PUSH OPEN

2. 推開



3 SLIDE & CLICK

3. 滑動，直到發出
啵噠聲



4 BREATHE OUT

4. 呼氣



5 DEEP BREATH IN & HOLD

5. 深深吸氣，隨即屏氣



6 RINSE & SPIT

6. 漱口，然後吐掉



7 PUSH TO CLOSE

7. 推動以封閉

重要資訊

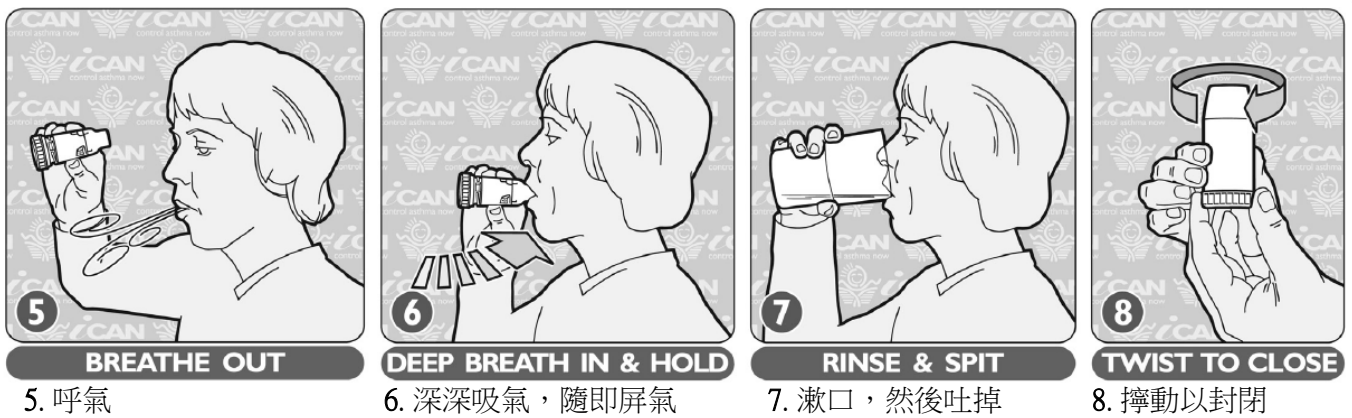
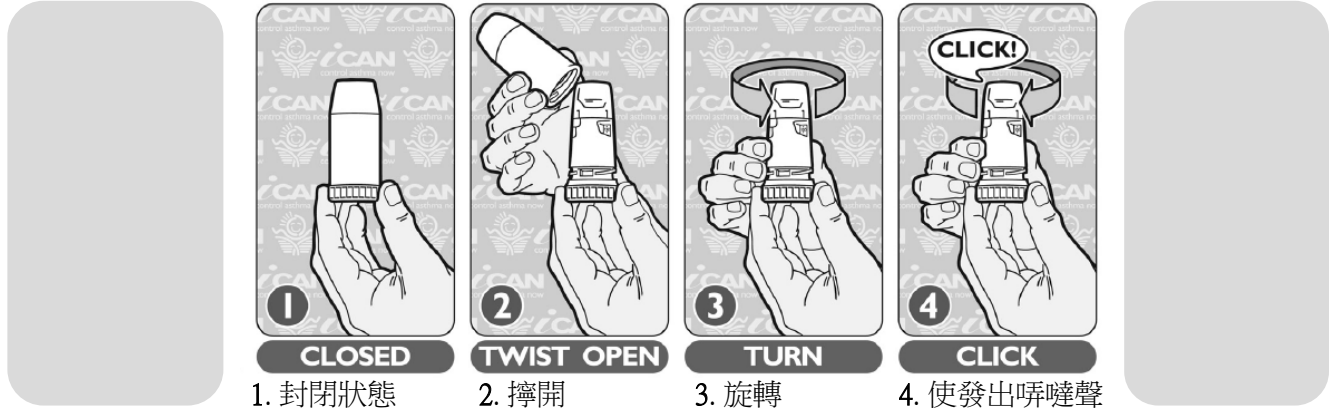
視頻	<ul style="list-style-type: none"> 線上給藥裝置視頻演示連結： https://ucalgary.ca/icancontrolasthma/files/icancontrolasthma/diskus_1.swf
注意	<ul style="list-style-type: none"> 把吸口放在牙齒之間，閉上嘴唇（就像吮吸吸管一樣）。
空了嗎？	<ul style="list-style-type: none"> 視窗上有劑量計數 - “0” 表示藥用完了。扔掉吧。
過期了嗎？	<ul style="list-style-type: none"> 檢查給藥裝置背面的有效期。
提醒	<ul style="list-style-type: none"> 使Diskus保持乾爽。 不要對著該裝置呼吸。 用後封閉。 清潔：用幹紙巾或幹布擦拭吸口。

本資料僅供參考之用。它不應該被用來代替醫療建議、指導和/或治療。如果您有任何疑問，請諮詢您的醫生或適當的保健專業人員。

哮喘給藥裝置操作指南

乾粉吸入器

Turbuhaler (可使用6年以上)



重要資訊

視頻	<ul style="list-style-type: none"> 線上給藥裝置視頻演示連結： https://ucalgary.ca/icancontrolasthma/files/icancontrolasthma/diskus_1.swf
注意	<ul style="list-style-type: none"> 把吸口放在牙齒之間，閉上嘴唇（就像吮吸吸管一樣）。
空了嗎？	<ul style="list-style-type: none"> 當剩餘20劑藥時，該裝置上的視窗開始顯示紅色。 當窗戶是完全紅色時，表示藥用完了。扔掉吧。 某些裝置上的視窗顯示“0”時，也表示藥用完了。扔掉吧。
過期了嗎？	<ul style="list-style-type: none"> 卸下瓶蓋，檢查裝置上的有效期。
提醒	<ul style="list-style-type: none"> 使Turbuhaler保持乾爽。 不要對著該裝置呼吸。 用後再蓋上蓋子。 清潔：用幹紙巾或幹布擦拭吸口。

本資料僅供參考之用。它不應該被用來代替醫療建議、指導和/或治療。如果您有任何疑問，請諮詢您的醫生或適當的保健專業人員。

哮喘給藥裝置操作指南

乾粉吸入器
Twisthaler (可使用6年以上)



重要資訊

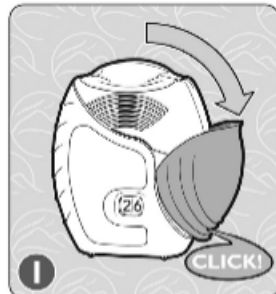
注意	<ul style="list-style-type: none"> 把吸口放在牙齒之間，閉上嘴唇（就像吮吸吸管一樣）。
空了嗎？	<ul style="list-style-type: none"> 每次打開瓶蓋，窗戶上的數位就會記錄剩餘劑量。 當藥瓶空了時，就會鎖上藥瓶，您再也不能擰開瓶蓋。扔掉吧。
過期了嗎？	<ul style="list-style-type: none"> 瓶蓋上有失效日期。
提醒	<ul style="list-style-type: none"> 把瓶蓋擰上，直到聽到啣嗒一聲。 不要對著該裝置呼吸。 使Twisthaler保持乾爽。 清潔：用幹紙巾或幹布擦拭吸口。

本資料僅供參考之用。它不應該被用來代替醫療建議、指導和/或治療。如果您有任何疑問，請諮詢您的醫生或適當的保健專業人員。

哮喘給藥裝置操作指南

乾粉吸入器

Ellipta



1. 滑動打開瓶口，直到聽到啵嗒一聲



2. 呼氣



3. 深深吸氣，隨即屏氣（10秒鐘）



4. 不要堵塞通氣口



5. 呼氣



6. 關閉吸入器



7. 漱口，然後吐掉

重要資訊

注意	<ul style="list-style-type: none"> 把吸口放在牙齒之間，然後閉上嘴唇。
空了嗎？	<ul style="list-style-type: none"> 窗戶上有記錄剩餘劑量的數位。 “0”表示藥瓶空了。扔掉吧。
過期了嗎？	<ul style="list-style-type: none"> 檢查該裝置背面的有效期。
提醒	<ul style="list-style-type: none"> 使該裝置保持乾爽。 不要對著該裝置呼吸。 每天服用一次，每天同一時間服用。 不要用手指堵住通氣口。 清潔：用幹紙巾或幹布擦拭吸口。

本資料僅供參考之用。它不應該被用來代替醫療建議、指導和/或治療。如果您有任何疑問，請諮詢您的醫生或適當的保健專業人員。

哮喘給藥裝置操作指南

噴霧

鼻腔噴霧器（適用於各個年齡患者）



1 BLOW YOUR NOSE

1. 擤掉鼻涕



2 SHAKE & REMOVE CAP

2. 搖一搖，然後卸下蓋子



3 PRESS DOWN AS YOU BREATHE IN, DON'T SNIFF

3. 吸氣時按下，不要以鼻吸氣



4 REMINDER

4. 提醒：在另一鼻孔中重複第3步



5 REPLACE CAP

5. 重新蓋上蓋子

重要資訊

過期了嗎？

- 檢查標籤上的有效期。

提醒

- 第3步：
 - 把噴霧器的噴嘴放在鼻孔裡。
 - 將噴嘴對準同側的耳朵。
 - 用手指堵住另一個鼻孔。
 - 噴完後，暫時不要再用鼻子吸氣或擤鼻涕，這樣霧氣才有機會被吸收。
 - 把紙巾放在鼻子下麵。
- 如果每天使用這種噴霧且持續至少幾個星期，效果最好。
- 按照使用說明用藥。
- 常溫保存，避免陽光直射。
- 清潔：請參考鼻腔噴霧器隨附的使用說明。

本資料僅供參考之用。它不應該被用來代替醫療建議、指導和/或治療。如果您有任何疑問，請諮詢您的醫生或適當的保健專業人員。